

车型**117, 156, 176, 242, 246**
始自**2016**年款
代码**218**除外 (倒车摄像机)
代码**234**除外 (盲点辅助)
代码**459**除外 (带可调式减震装置的钢制悬挂系统)
代码**475**除外 (轮胎压力监控)
代码**476**除外 (车道保持辅助系统)
代码**513**除外 (速度限制辅助)
代码**614**除外 (复式氙气大灯)
代码**615**除外 (带自适应弯道灯的双氙气大灯)
代码**618**除外 (复式氙气大灯)
代码**621**除外 (智能灯光系统(适于左侧行驶交通体系))
代码**622**除外 (智能照明系统)
代码**631**除外 (静态 LED 大灯 左侧行驶)
代码**632**除外 (静态 LED 大灯 右侧行驶)

车型**117, 156, 176, 242, 246**
截至**2016**年款

	自适应制动器 (ABR) 的电气功能原理图		PE42.47-P-2050-97IAA
	电路图的使用		OV00.01-P-1901-03IAA
	所有电气部件的搜索帮助		OV00.01-P-1909IAA
	线路和连接器的位置和分配		GF00.19-P-1000IAA
	接地点的位置和分配		GF00.19-P-2000IAA
	Z 结点 (线束中的线路和连接器) 的位置和分配		GF00.19-P-3000IAA
	包括多个功能组的电路图概述		PE00.19-P-1100IAA

代码：		款式：
1	驻车制动器开关, 状态	16G
1	驻车制动器开关, 状态	6J
10	多功能方向盘按钮组, 信号	28B
10	多功能方向盘按钮组, 信号	
11	驻车制动器制动液位和指示开关的开关, 状态	31C
12	行车制动器, 状态	10F
13	制动灯开关, 状态	19G
14	测功机模式, 状态	18F
15	发动机转矩, 请求减小	11F
16	制动液位位开关, 状态	29G
17	传动系统运行准备就绪, 信号	14F
18	乘员保护系统安全带锁扣开关, 状态	12B
18	乘员保护系统安全带锁扣开关, 状态	15D
19	转向辅助, 请求	23H
2	方向盘角度, 信号	18D
20	制动系统警告灯, 促动	35A
21	电控车辆稳定行驶系统警告灯, 促动	35C
22	防抱死制动系统指示灯, 促动	35D
23	诊断, 通信	16K
23	诊断, 通信	18H
23	诊断, 通信	18J
23	诊断, 通信	11K
24	发动机运行, 信号	14F
25	换低档抑制, 请求	4G
25	换低档抑制, 请求	11F
26	电动驻车制动器, 请求	8J
27	电动驻车制动器控制单元, 状态	16H
28	转向辅助, 状态	18G
29	雨刮器状态, 信号	18H
29	雨刮器状态, 信号	19K
3	车轮转速, 信号	15G
3	车轮转速, 信号	29B
30	车门旋转锁销开关, 状态	18G
30	车门旋转锁销开关, 状态	18L
30	车门旋转锁销开关, 状态	33H
30	车门旋转锁销开关, 状态	35H
31	行车制动器制动扭矩, 请求	15E
32	发光二极管, 促动	28F
32	发光二极管, 促动	25D

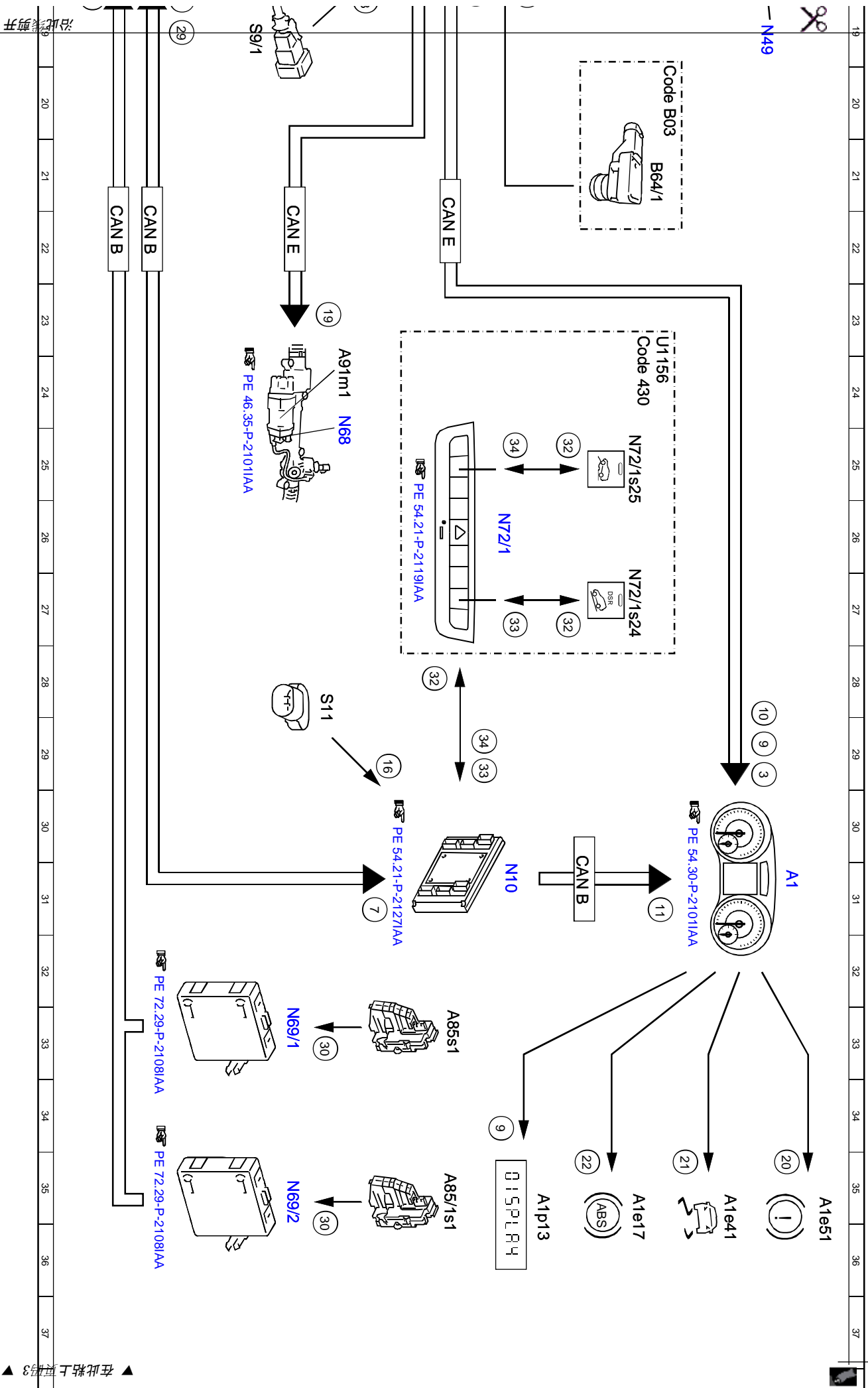
代码：	款式：	位置：
32	发光二极管, 促动	27D
33	下坡速度控制按钮, 状态	29F
33	下坡速度控制按钮, 状态	27E
34	越野程序按钮, 状态	29F
34	越野程序按钮, 状态	25E
35	定速控制杆, 信号	18D
4	电子选档杆模块控制单元, 状态	18E
5	切换档, 状态	15F
5	切换档, 状态	7G
6	不同的设码, 信号	18G
6	不同的设码, 信号	19K
7	制动灯, 请求	18J
7	制动灯, 请求	31G
8	油门踏板传感器, 信号	15F
8	油门踏板传感器, 信号	7E
9	仪表盘, 信息	29B
9	仪表盘, 信息	34E
A0	颜色标记的说明	40L
A1	仪表盘	31A
A1e17	防抱死制动系统控制灯	35C
A1e41	电控车辆稳定行驶系统警告灯	35B
A1e51	制动系统警告灯	35A
A1p13	多功能显示屏	35E
A7/3	牵引系统液压单元	18E
A85/1s1	右侧前车门旋转锁销开关	35F
A85s1	左侧前车门旋转锁销开关	33F
A91ml	电子动力转向促动电机	23H
B37	油门踏板传感器	5E
B64/1	制动真空传感器	21C
CAN B	车内控制器区域网络 (CAN)	31D
CAN B	车内控制器区域网络 (CAN)	22K
CAN B	车内控制器区域网络 (CAN)	22L
CAN C	驱动装置控制器区域网络 (CAN)	5H
CAN D	诊断控制器区域网络 (CAN)	13L
CAN E	底盘控制器区域网络 (CAN)	17H
CAN E	底盘控制器区域网络 (CAN)	12F
CAN E	底盘控制器区域网络 (CAN)	17C
CAN E	底盘控制器区域网络 (CAN)	22F
CAN E	底盘控制器区域网络 (CAN)	13K

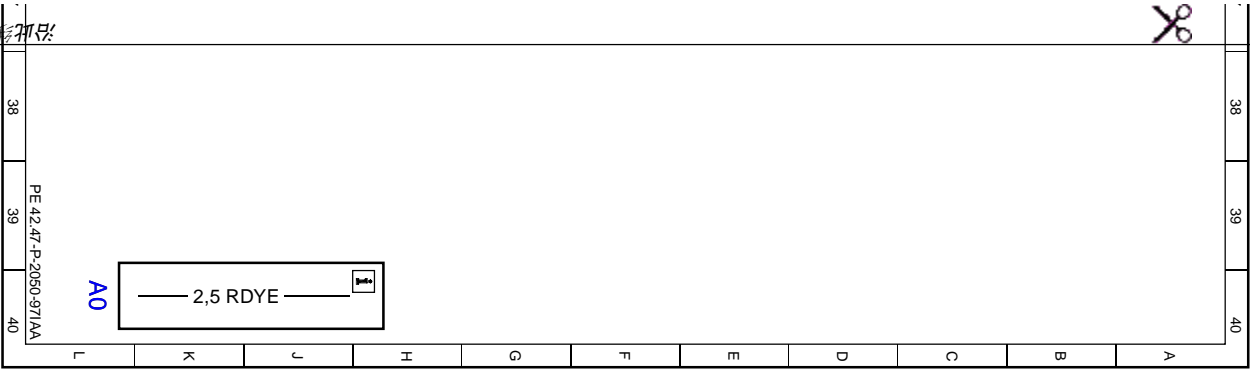
代码：	款式：	位置：
CAN E	底盘控制器区域网络 (CAN)	15B
CAN E	底盘控制器区域网络 (CAN)	22H
CAN E	底盘控制器区域网络 (CAN)	12E
Code 220	驻车定位系统	4A
Code 235	主动式驻车辅助系统	4B
Code 429	双离合变速箱	1F
Code 430	越野组件	23C
Code B03	ECO启动/停止功能	19C
L6/1	前轴左侧转速传感器	13H
L6/2	前轴左侧转速传感器	13H
L6/3	前轴右侧转速传感器	13H
L6/4	后轴左侧转速传感器	13H
N10	后轴右侧转速传感器	13J
N128	信号采集及促动控制模组 (SAM) 控制单元	31E
N2/10	电动驻车制动器控制单元	7J
N3/10	辅助防护装置控制单元	13B
N3/9	发动机电子设备 (ME) 控制单元	8E
N30/4	共轨柴油喷射 (CDI) 控制单元	8G
N49	电控车辆稳定行驶系统的控制单元	17E
N62	转向角传感器	19B
N68	驻车系统控制单元	6C
N69/1	电动动力转向控制单元	24H
N69/2	左侧前车门控制单元	33H
N72/1	右前车门控制单元	35H
N72/1s24	上部操作区控制单元	26E
N72/1s25	下坡速度控制按钮	27D
N73	越野程序按钮	25D
N80	电子点火开关控制单元	17J
S11	转向柱管模块控制单元	17A
S40/4	制动液液位开关	28H
S68/3	定速控制杆	15B
S76/15	驾驶员侧乘员保护系统安全带锁开关扣	15B
S9/1	电控驻车制动器开关	10B
U1117	制动灯开关	4J
U1156	适用于车型系列117	19J
U1156	适用于车型系列156	4B
U1156	适用于车型系列156	4B
U74	适用于柴油发动机	23C
U75	适用于汽油发动机	7G
X11/4	诊断连接器	7D
		10K

文件编号： pe42.47-p-2050-97i aa
文件标题： 自适应制动器 (ABR) 的电气功能图

代码： 款式： 双离合器变速箱全集成化变速箱控制单元
Y3/14n4

位置： 2G





- 车型**117, 156, 176, 242, 246**
始自**2016**年款
带代码**218** (倒车摄像机)
带代码**234** (盲点辅助)
带代码**459** (带可调式减震装置的钢制悬挂系统)
带代码**475** (轮胎压力监控)
带代码**476** (车道保持辅助系统)
带代码**513** (速度限制辅助)
带代码**614** (复式氙气大灯)
带代码**615** (带自适应弯道灯的双氙气大灯)
带代码**618** (复式氙气大灯)
带代码**621** (智能灯光系统(适于左侧行驶交通体系))
带代码**622** (智能照明系统)
带代码**631** (静态 LED 大灯 左侧行驶)
带代码**632** (静态 LED 大灯 右侧行驶)

	自适应制动器 (ABR) 的电气功能原理图		PE42.47-P-2050-97IAB
	电路图的使用		OV00.01-P-1901-03IAA
	所有电气部件的搜索帮助		OV00.01-P-1909IAA
	线路和连接器的位置和分配		GF00.19-P-1000IAA
	接地点的位置和分配		GF00.19-P-2000IAA
	Z 结点 (线束中的线路和连接器) 的位置和分配		GF00.19-P-3000IAA
	包括多个功能组的电路图概述		PE00.19-P-1100IAA

代码：		款式：
1	驻车制动器开关, 状态	15G
1	驻车制动器开关, 状态	8J
10	多功能方向盘按钮组, 信号	35B
10	多功能方向盘按钮组, 信号	17J
11	驻车制动器制动液液位和指示开关的开关, 状态	33C
12	行车制动器, 状态	10E
13	制动灯开关, 状态	18F
14	测功机模式, 状态	19L
14	测功机模式, 状态	16H
15	发动机转矩, 请求减小	11E
16	制动液液位开关, 状态	31G
17	传动系统运行准备就绪, 信号	15E
18	乘员保护系统安全带锁扣开关, 状态	12B
18	乘员保护系统安全带锁扣开关, 状态	15D
19	转向辅助, 请求	23H
19	转向辅助, 请求	17J
2	方向盘角度, 信号	18D
20	制动系统警告灯, 促动	28A
21	电控车辆稳定行驶系统警告灯, 促动	28C
22	防抱死制动系统指示灯, 促动	28D
23	诊断, 通信	16K
23	诊断, 通信	17G
23	诊断, 通信	17J
23	诊断, 通信	13K
24	发动机运行, 信号	15E
25	换低档抑制, 请求	4F
25	换低档抑制, 请求	11E
26	电动驻车制动器, 请求	10J
27	电动驻车制动器控制单元, 状态	15H
28	转向辅助, 状态	18J
28	转向辅助, 状态	17H
29	雨刮器状态, 信号	17G
29	雨刮器状态, 信号	19J
3	车轮转速, 信号	15F
3	车轮转速, 信号	34B
3	车轮转速, 信号	16J
30	车门旋转锁销开关, 状态	17H
30	车门旋转锁销开关, 状态	19K

代码：	款式：	位置：
30	车门旋转锁销开关, 状态	35G
30	车门旋转锁销开关, 状态	37G
31	行车制动器制动扭矩, 请求	18G
31	行车制动器制动扭矩, 请求	16L
32	发光二极管, 促动	27F
32	发光二极管, 促动	24D
32	发光二极管, 促动	26D
33	下坡速度控制按钮, 状态	31F
33	下坡速度控制按钮, 状态	26E
34	越野程序按钮, 状态	31F
34	越野程序按钮, 状态	24E
35	定速控制杆, 信号	18D
4	电子换挡杆模块控制单元, 状态	18E
5	换挡, 状态	14E
5	换挡, 状态	7F
6	不同的设码, 信号	16G
6	不同的设码, 信号	19J
7	制动灯, 请求	16J
7	制动灯, 请求	33G
8	油门踏板传感器, 信号	14E
8	油门踏板传感器, 信号	7D
9	仪表盘, 信息	34B
9	仪表盘, 信息	29E
9	仪表盘, 信息	17J
A0	颜色标记の説明	40L
A1	仪表盘	32A
A1e17	防抱死制动系统控制灯	28C
A1e41	电控车辆稳定行驶系统警告灯	28B
A1e51	制动系统警告灯	28A
A1p13	多功能显示屏	28E
A7/3	牵引系统液压单元	18E
A85/1s1	右侧前车门旋转锁销开关	37F
A85s1	左侧前车门旋转锁销开关	34F
A91ml	电子动力转向促动电机	23H
B37	油门踏板传感器	5D
B64/1	制动真空传感器	21C
CAN B	车内控制器区域网络 (CAN)	32D
CAN B	车内控制器区域网络 (CAN)	21K
CAN B	车内控制器区域网络 (CAN)	21K

代码：	款式：	位置：
CAN B	车内控制器区域网络 (CAN)	28K
CAN B	车内控制器区域网络 (CAN)	28K
CAN C	驱动装置控制器区域网络 (CAN)	5G
CAN D	诊断控制器区域网络 (CAN)	14K
CAN E1	底盘控制器区域网络 (CAN) 1	17H
CAN E1	底盘控制器区域网络 (CAN) 1	12F
CAN E1	底盘控制器区域网络 (CAN) 1	17C
CAN E1	底盘控制器区域网络 (CAN) 1	13I
CAN E1	底盘控制器区域网络 (CAN) 1	15B
CAN E2	底盘控制器区域网络 (CAN) 2	21H
CAN E2	底盘控制器区域网络 (CAN) 2	14L
CAN E2	底盘控制器区域网络 (CAN) 2	21L
CAN E2	底盘控制器区域网络 (CAN) 2	29L
CAN E2	底盘控制器区域网络 (CAN) 2	36B
Code 220	驻车定位系统	1J
Code 235	主动式驻车辅助系统	1J
Code 429	双离合变速箱	1F
Code 430	越野组件	22C
Code B03	EC0启动/停止功能	19C
L6/1	前轴左侧转速传感器	13G
L6/2	前轴右侧转速传感器	13G
L6/3	后轴左侧转速传感器	13H
L6/4	后轴右侧转速传感器	13H
N10	信号采集及促动控制模组 (SAM) 控制单元	32E
N128	电动驻车制动器控制单元	9H
N2/10	辅助防拆装置控制单元	13B
N3/10	发动机电子设备 (ME) 控制单元	8D
N3/9	共轨柴油喷射 (CDI) 控制单元	8F
N30/4	电控车辆稳定行驶系统的控制单元	17E
N49	转向角传感器	19B
N62	驻车系统控制单元	2K
N68	电动动力转向控制单元	24H
N69/1	左侧前车门控制单元	34H
N69/2	右侧前车门控制单元	37H
N72/1	上部操作区控制单元	25E
N72/1s24	下坡速度控制按钮	26D
N72/1s25	越野程序按钮	24D
N73	电子点火开关控制单元	17J
N80	转向柱管模块控制单元	17A

文件编号：pe42.47-p-2050-97i.ab

文件标题：自适应制动器（ABR）的电气功能图

代码：	款式：	位置：
S11	制动液液位开关	30H
S40/4	定速控制杆	15B
S68/3	驾驶员侧乘员保护系统安全带锁开关扣	10B
S76/15	电控驻车制动器开关	6J
S9/1	制动灯开关	20F
U1117	适用于车型系列117	1J
U1156	适用于车型系列156	1J
U1156	适用于车型系列156	22C
U74	适用于柴油发动机	7F
U75	适用于汽油发动机	7D
X11/4	诊断连接器	12J
Y3/14n4	双离合变速器全集成化变速器控制单元	2F

